

instrukcja montażu naklejek dekoracyjnych

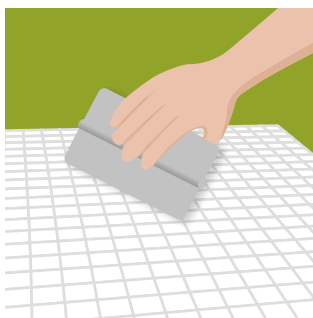


1. przygotowanie powierzchni

Prace rozpocznij od oczyszczenia powierzchni, na której planowany jest montaż naklejki. Powłoki malarskie należy oczyścić i przetrzeć szmatką, tak aby usunąć kurz. W przypadku aplikacji na podłożach umożliwiających chemiczne odtłuszczenie należy przemyć je denaturatem lub benzyną ekstrakcyjną. Naklejki można montować na wszystkich gładkich powierzchniach - meblach, szkle, lustrach, tworzywach sztucznych, metalu itd.

UWAGA!

Naklejki można montować minimum 14 dni po pomalowaniu ścian. Wcześniejszy montaż może skutkować ich odklejeniem się i nie podlega gwarancji. Farby o wysokiej zawartości lateksu niekorzystnie wpływają na przyczepność produktu. Decydując się na stworzenie dekoracji na tym podłożu, musisz przeprowadzić próbę i zachować szczególną ostrożność. Nie ponosimy odpowiedzialności i nie uznajemy reklamacji związanych z odklejeniem dekoracji do tego rodzaju farb.



2. przygotowanie naklejki

Naklejka dostarczana jest w kartonowej tubie transportowej w formie rulonu. Wyjmij ją i rozłóż na płaskiej powierzchni wzorem do dołu. Przy użyciu załączonej rakli wygładź powierzchnię papieru, tak aby warstwy naklejki idealnie do siebie przylegały.



3. rozplanowanie ułożenia

Umieść naklejkę za pomocą taśmy samoprzylepnej, bez odklejania papieru podkładowego, w zaplanowanym miejscu. W ten sposób zweryfikujesz jej położenie.

Jeżeli posiadasz wieloelementową naklejkę możesz podzielić ją na mniejsze fragmenty i samodzielnie zaaranżować kompozycję.

Sugerujemy montaż w dwie osoby. Zawsze to raźniej i pewniej.



4. usuwanie papieru podkładowego

Po wypozycjonowaniu odklej od spodu gruby, kratkowany papier. Zaczynij od narożnika dbając by nie pozostawał na nim żaden element wzoru. Jeżeli tak się stanie należy ponownie przykleić ten fragment, dociskając wzór i delikatnie odkleić papier. Odklej jednorazowo ok. 40 cm papieru podkładowego, dbając by naklejka nie przylgnęła do naklejanej powierzchni.



5. montaż

Korzystając z rakli, dociskaj **jedynie** samą naklejkę do ściany. Raklę prowadź poziomymi pasami, systematycznie przesuwając się w dół. Dzięki temu pod wzór nie zostaną wtłoczone bąbelki powietrza.

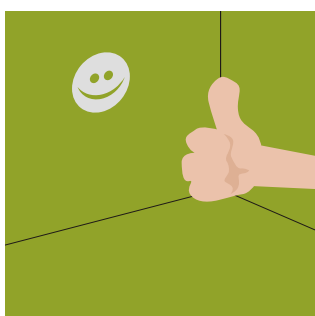
Gdy przykleisz ok. 20 cm, odklej kolejny fragment papieru transportowego, czynność powtarzaj aż do przyklejenia całej naklejki.



6. zdejmowanie papieru transportowego

Po naklejeniu wzoru zacznij od razu odklejać papier transportowy. Prowadź go równoległe do powierzchni równym, wolnym tempem.

Uważnie obserwuj czy wszystkie elementy wzoru zostają na powierzchni. Jeżeli któryś zostanie na papierze, wróć kilka centymetrów, dociśnij element przez papier i ponownie odklej od powierzchni.



7. finalna weryfikacja

Sprawdź czy naklejka dobrze przylega do powierzchni i czy nie pojawiły się ewentualne bąbelki powietrza. Wówczas używając igły delikatnie nakłuj je i wygładź używając miękkiej szmatki.

Gratulujemy!